

# α7RV Une nouvelle ère pour la Résolution

Passionnés de pixels, de précision et de grand format, voici l'Alpha 7RV ! Doté des dernières innovations Sony, il inaugure le nouveau « chipset AI » qui va porter la mise au point à un niveau de vitesse et de précision jamais atteint à ce jour, sur les corps, les yeux, les animaux, les insectes, les voitures, les avions et les trains...



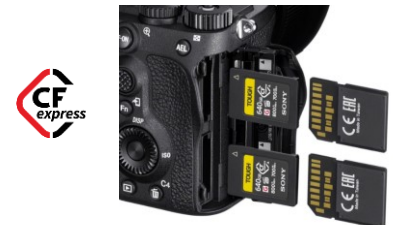
Exmor R<sup>™</sup>  
CMOS Sensor

BIONZ XR



Ecran Tactile 3,2p 2Mp orientable 4D (dans l'axe de visée et latéralement)

<b>61MP</b> Plein Format / 26Mp APS-C	<b>240MP</b> Pixel Shift 16 - stabilisé	<b>10ips</b> Obtu. Électronique ou mécanique
<b>RAW L,M,S</b> RAW 61Mp, 26Mp, 15Mp	<b>102 400 ISO</b> Capteur EXMOR R BSI	<b>BKT MAP</b> Bracketing de mise au point
<b>8K 25p 4:2:0 10bits</b> Interne H265	<b>4K 60ips</b> 4.2.2 10bits - H264 / H265 interne	<b>RAW 16bits</b> 4.2K via HDMI type A
		<b>Stab. 8 stops</b> En photo + mode Actif en vidéo
		<b>+15eV</b> de dynamique photo et vidéo



2 slots mémoire bi-format compatibles SD UHS-II et CFexpress Type A

## ILCE-7RM5

**61Mp et jusqu'à 240Mp**  
**102 400 ISO**  
**Chipset AI - AF**  
**Stabilisation 8 stops**  
**Bracketing de mise au point**  
**Vidéo 8K et 4K 10bits**  
**Ecran tactile 4D**  
**Viseur 9,44 Mp**  
**2x SD ou CFexpress**

- Capteur plein format BSI de 61 MP / AF -4EV (F22)
- Dynamique de 15 diaphs et ISO de 50 à 102400
- Nouveau processeur BIONZ XR et nouveaux menus
- Nouveau « chipset AI » dédié pour la mise au point (*EyeAF, Animaux, Oiseaux, Insectes, Voitures, Trains, Avions*)
- Stabilisation 8 stops en photo + Active mode en vidéo
- Ecran 4D full tactile, viseur 9,44 MP (0,90x, 120fps)
- Bracketing de mise au point « Focus Stacking »
- Pixel Shift 240Mp avec prise en charge du mouvement
- Rafale à 10ips, obturateur plus discret
- Vidéo 8K 25P 10bits et 4K 60p 4:2:2 10bits, S-Cinetone.
- WiFi dual MIMO, HDMI Type A, synchro X, 2xSD UHS-II / CF expresse A, USB C 3.2, FTP..
- Autonomie : 530 photos avec écran (CIPA)

## Caractéristiques techniques

### CAPTEUR

**Nombre de pixels:** 62,5 million de pixels BSI / 61MP effect. (vidéo 8K)  
**Type de capteur :** Plein Format de 24x36mm **Exmor R (BSI), 15 stops.**  
**Stabilisation :** 5 axes / 8 stops + mode Actif électronique  
**ISO:** de 50 à 102 400ISO en mode étendu (100 à 32 000 en vidéo)  
**Processeur :** BIONZ XR (2 processeurs dédiés) + **Chipset AI**  
**Système de dissipation passive de la chaleur**

### VISEE

**Viseur :** électronique ultra réaliste OLED QUAD-XGA 9.44 Mp, couverture 100% / Grossissement : 0.90x., Dioptrie -4 à +3 m<sup>-1</sup> / régl. Lum. et coul. Mode dégagement oculaire max. **Ecran :** LCD tactile orientable 4D (dans l'axe de visée et en latéral), 3.2" (soit 8cm) – 2 Mp.

### AUTOFOCUS

**Type:** Hybride Temps Réel (avec « chipset AI ») sur 79% du champ. **693** points AF phase (plein format/crop APS-C), **Sensibilité:** de -4eV (100 ISO, F2), jusqu'à F22. **Modes:** AF-A, AF-S, AF-C, DMF, AF manuel. Sélection Large / Zone / Centre / Spot flex. (S/M/L) / Verr. de la mise au point. **Tracking tactile** et **EyeAF** en Temps réel Photo et vidéo : Humains, Animaux et Oiseaux, Insectes, Voitures, Trains, Avions. **Transition de point vidéo**, tactile et touch pad. **Bracketing de mise au point :** Focus stacking

### EXPOSITION / PRISE DE VUE

**Mesure:** TTL, Multi-zones / centrale / Spot. **Bracketing:** sur 3, 5 et 9 vues, avec retardateur. **Obturateur Photo :** mécanique & électronique 1/8 000s à 30s, Bulb, synchro flash jusqu'à 1/250s (1/320s en APS-C). **Obturateur Vidéo** 1/8 000s à 1/4s. **Rafale Photo:** jusqu'à 10 ips avec suivi AF/AE en obturation mécanique et électronique. **Nb image rafale :** jusqu'à 1000 (JPG) Fine et 547 (RAW compressé), 88 (RAW non compressé) (en fonction de la carte mémoire)

### ENREGISTREMENT VIDEO

**Autofocus :** disponible dans tous les modes 8K et 4K (selon objectif)  
**Format:** 8K 4.2.0 10 bits interne H265 XAVC-HS (avec suivi AF)  
**Format:** 4K 4.2.2 10 bits interne H264 XAVC-S / H265 XAVC-HS.  
**8K/4K HDR (HLG)** S-Log3, Profils d'image (+ S-Log3, S-Cinetone)  
**8K** 7680 x 4320 25p max 400Mbps (25/24p).  
**4K** 3840 x 2160 max 60p max 500Mbps (60/50/30/25/24p), All I.  
**HDMI :** 8K 4:2:0, 4K RAW 16bits (4,2K 60p),  
**SON :** digital 24bits via Mi-Shoe (ECM-B1M), jusqu'à 4 canaux (XLR-K3M), entrée micro et sortie casque.

### ENREGISTREMENT PHOTO

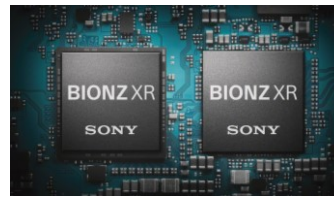
**Format:** JPEG, HEIF (4:2:0 / 4:2:2), RAW 14bits, (+RAW comp. ss perte)  
**Enregistrement:** RAW, RAW+JPEG, RAW+HEIF, JPEG + JPEG light  
**RAW compressé sans perte 14bits :** L 60Mp, M 26Mp, S 15Mp.  
**Taille d'image en 3:2:** plein format : L: 9504 x 6336 (60Mp), M: 6240 x 4160 (26Mp), S: 4752 x 3168 (15Mp). APS-C : M: 6240 x 4160 (26Mp), S: 4752 x 3168 (15Mp). **Ratio** 3:2, 4:3, 16:9, 1:1. **Pixel Shift 240Mp :** avec prise en charge des mouvements – Imaging Edge Desktop.

### CONNECTIVITE

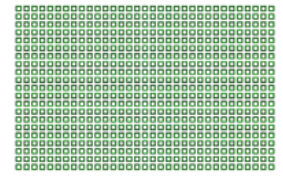
**2 Slots mém. bi-format :** 2x SD (UHS-III) ou 2x CFexpress Type A. Synchro X, USB micro multi, USB type C 3.2 (compatible PD charge rapide, HDMI (type A 2.1), Prise micro (jack 3,5), Prise casque (jack 3,5), Mi-Shoe digital, **Wi-Fi dual MIMO** 2.4/5GHz, Bluetooth 5.0, commande IR. Transfert ftp via USB-C + smartphone 4G/5G et via LAN/USB-C (adaptateur non fourni)

### DIVERS

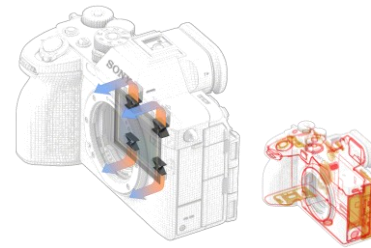
**Taille:** 131.3 x 96.9 x 82.4 mm **Poids:** 723g (avec batterie et cartes)  
**Dans la boîte :** batterie NP-FZ100 – Chargeur BC-QZ1 – courroie de cou – Câble USB-A/C – Œilleton – Capuchon – Logiciel



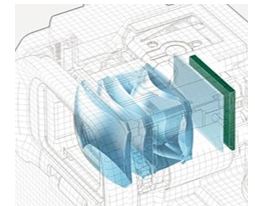
Nouveau processeur BIONZ XR 8x plus puissant (vs BIONZ X)



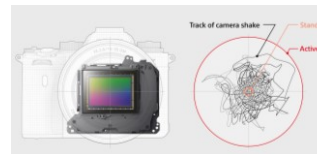
AF 693pts Detect. de Phase En Plein format et crop APS-C



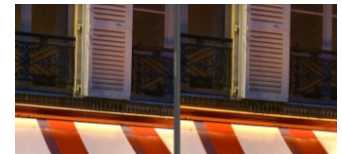
Gestion passive avancée de la dissipation de chaleur processeur et capteur. Renforcement du traitement Tout-Temps



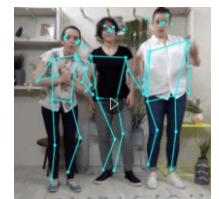
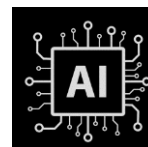
Viseur Ultraréaliste Quad-XGA à 9,44Mp (0,64")



Stabilisation 8 stops en photo + mode Actif en vidéo

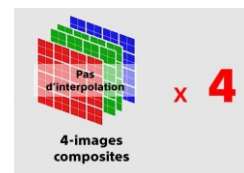


1/50<sup>ème</sup> s 1s

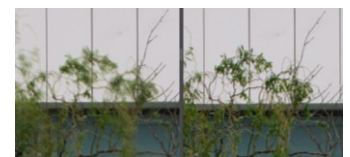


<https://blog.tensorflow.org/2018/05/real-time-human-pose-estimation-in.html>

Chipset AI dédié – Humains, Eye AF et reconnaissance du corps entier, Animaux, Oiseaux, Insectes, Voiture, Avions, trains



Mode Pixel Shift 16 images 240Mp + compensation des mouvements avec Imaging Edge Desktop



Ecran 4D Tactile 3,2p et 2Mp



Nouvelle organisation et structure du menu plus logique

EAN : 4548736145603  
 REF : ILCE7RM5.CEC  
 DEEE : 0,11€HT  
 DAS : 0,116 W/Kg (TBC)  
 Made In Thailand